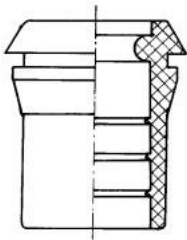




BESCO d.o.o.

Elektro-Material Herstellung

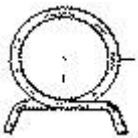
BAUSUTZSTOPFEN



TIP "U"	U 13	U 16	U 20	U 25	U 26	U 32
Rohr	13,5	16	20	25	26	32
Ausser-Rohr Durchmesser	18	20	20	25	32	32
Locher	22	24	24		36	36
Standard	DIN	DIN	IEC	IEC	DIN	IEC

Bauschutzstopfen wird zum Einrasten des Installationsrohrs in die Dose verwendet. Er verhindert das Eindringen des Betons in die Röhre und in die Dose. Es behält Flexibilität bei niedrigen Temperaturen.

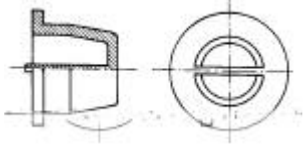
STECKKLEMM-SCHELLEN



TIP "P"	P 13	P 16	P 20	P 25	P 26	P 32
Gebrauch für:	U 13	U 16	U 20	U 25	U 26	U 32
Gebrauch für:	S 13	S 16	S 20	S 25	S 26	S 32
Standard	DIN	DIN	IEC	IEC	DIN	IEC

Eine Steckklemmschelle befestigt gründlich den Rohr in den Bauschutzstopfen oder in die ISO-Rohr-Muffe und gewährleistet hockvertige und schnelle Instalation.

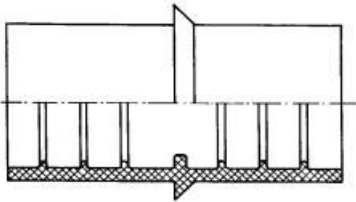
WÜRGENIPPEL - STOPFEN



TIP "C"	C 13	C 16	C 20	C 25	C 26	C 32
Fur Bauschutzstopfen	U 13	U 16	U 20	U 25	U 26	U 32
Fur Rohr	13,5	16	20	25	26	32
Ihnen-Rohr-Durchmesser	14	16	14	18	26	25
Standard	DIN	DIN	IEC	IEC	DIN	IEC

Würgenippel macht den Bauschutzstopfen oder den Rohr zu und verkindert das Eindringen des Betons in den Rohr.

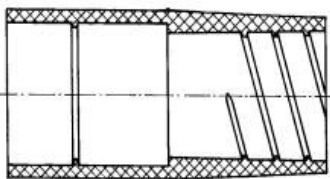
ISO-Rohr-Muffe



TIP "S"	S 13	S 15	S 16	S 20	S 25	S26,32
Fur Rohr	13,5	15	16	20	25	26
Ausser-Rohr-Durchmesser	18	15	20	20	25	32
standard	DIN	IEC	DIN	IEC	IEC	DIN

ISO-Rohr-Muffe (starr) dieses Typus werden zum Verbinden den gerippten Instalationsröhren im Beton , in der Mauer verwendet.

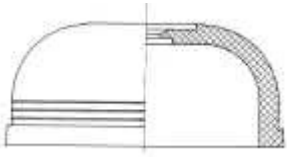
ISO-ROHR-MUFFE, FLEXIBEL



TIP "G"	G 11	G 13	G 16	G 21
Fur PG-Stopfen	11	13	16	21
Ausser-Rohr-Durchmesser	13-17	17-19	19-21	21-23
Alte Bezeichnung	GIS 11	GIS 13	GIS 16	GIS 21

ISO-Rohr-Muffe dieses Typus werden zum Verbinden der fleiblen Röhre verwendet.

UNTERPUTZDOSE



TIP "K"	K 60	K 80
Außen durchmesser	60	80

Eine Unterputzdose ermöglicht eine leichte Montage der Dose und gewährleistet gutes Abdichten.

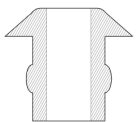
DOSE mit Lüsterschraubdeckel

TIP	Do 60	Do 80
-----	-------	-------

LüSTERSCHRAUB Mit Federsteckdeckel

TIP	Do 60	Do 80
-----	-------	-------

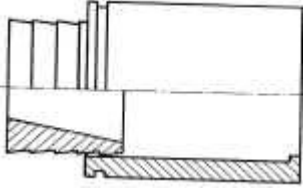
DURCHFÜHRUNGSISOLATOR



TIP "Sk"	Sk 4	Sk 5	Sk 6	Sk 9	Sk 12
Innendurchmesser	4 mm	5 mm	6 mm	9 mm	12 mm

Der Durchführungsisolatoren schützen Drähte, die durch das Blech geführt sind.

EINFÜHRUNGSTÜTZSTOPFEN - KRD



TIP "KRD"

Einführungstützstopfen führt die Kabeln (von 30 zu 50 mm) in der Schaltschrank.